

# Vollwertige Groupware für kleine Firmen

**Collaboration** – Für Betriebe mit bis zu 25 Mitarbeitern hat Quintec die Messaging-Appliance »Smartcom Center« konzipiert. Sie beherrscht neben Groupware-auch E-Mail-Security-Dienste und organisiert das Backup aller Daten, die auf dem lokalen Fileserver abgelegt sind.

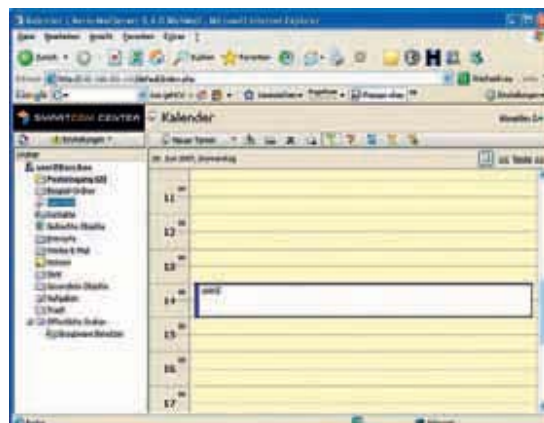
Gerade in kleinen Firmen sind ITRessourcen knapp, weshalb Quintec bei ihrer Appliance vor allem die Installation und das spätere Management so leicht wie möglich gestalten will. Alle Features, angefangen bei den E-Mail-Filtern über die Groupware bis hin zum Backup, sind daher in einer grafischen Benutzungsoberfläche verschmolzen. Die auf Linux aufsetzende, I-map- und Pop3-fähige Box soll in wenigen Minuten betriebsbereit sein, wobei ihre Dienste sich nahtlos in Windows-Outlook integrieren sollen – das bei Soho vorherrschende Mail-

Frontend. Die User-Credentials importiert sie dabei per LDAP.

Für die wichtigsten Funktionen hat sich Quintec aus dem Open-Source-Bestand bedient. So stammen die Groupware-Funktionen von Kerio, bei Antivirus greift Quintec auf Clam-AV, bei Anti-Spam auf Spamassassin zurück. Der Hersteller gab an, dass er über andere Kandidaten intern diskutiere.

Quintec übernimmt den Support wichtiger Programmteile. Sind kritische Updates verfügbar, greift die Appliance diese per HTTP/S von Quintec-Servern ab. Frische Signaturen für die Mailfilter lädt die Box allerdings direkt von den Open-Source-Datenbanken herunter.

Der lokale Fileserver hat ein Volumen von 250 GByte, wobei die Appliance per USB-Interface auch eine externe Festplatte



ankoppelt. Der Administrator darf dann per Scheduler festlegen, wann die Smartcom-Center-Box alle lokalen Daten auf die externe Platte exportiert. Diese integrierte Backup-Funktion beherrscht Rotations- und Versionskontrollen, so dass die USB-Platten in die Rolle von Tapes schlüpfen können. Künftig will Quintec auch Raid-Funktionen sowie ISCSI-Features nachrüsten und externe NAS-Systeme anbinden. Die Appliance kostet rund 2000 Euro, wobei derzeit im zweiten Jahr rund 300 Euro an Maintenance folgen. pm

[www.smartcom-center.de](http://www.smartcom-center.de)